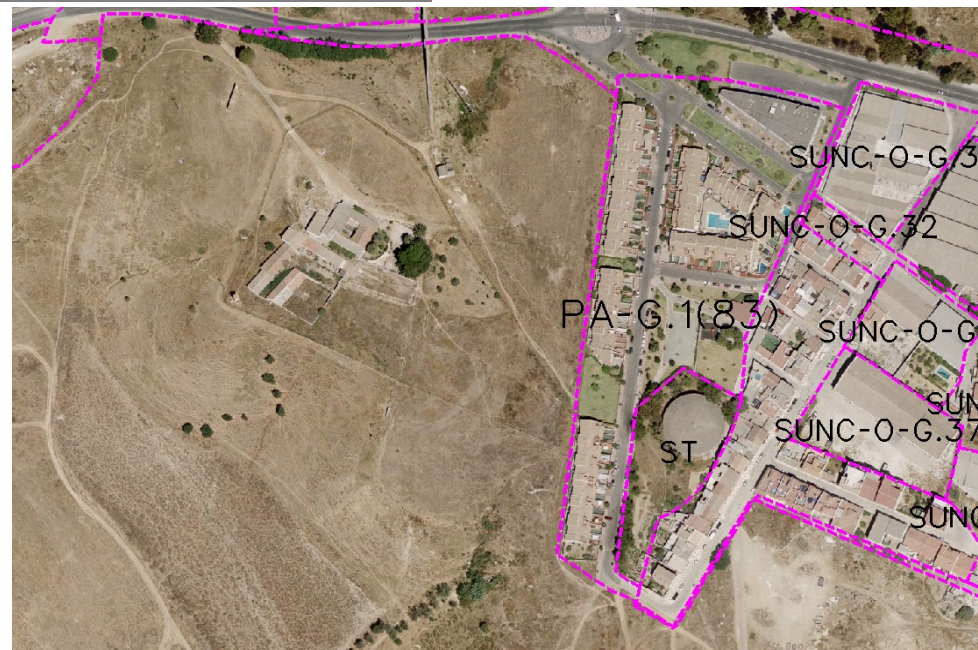


IDENTIFICACIÓN		PA-G.1 (83)	
BARRIO	GUADALHORCE	HOJA	10
PLANEAMIENTO INCORPORADO:		Estudio de Detalle UA-I.5 "Sánchez Blanca"	

Identificación y Localización



Ordenación

Planeamiento y Gestión

Planeamiento incorporado:

Estudio de Detalle UA-I.5 "Sánchez Blanca". Aprobación Definitiva: 22-12-87

Gestión Urbanística:

Cesiones. 28-10-88

Convenio Urbanístico:

Plan Especial de Infraestructuras Básicas:

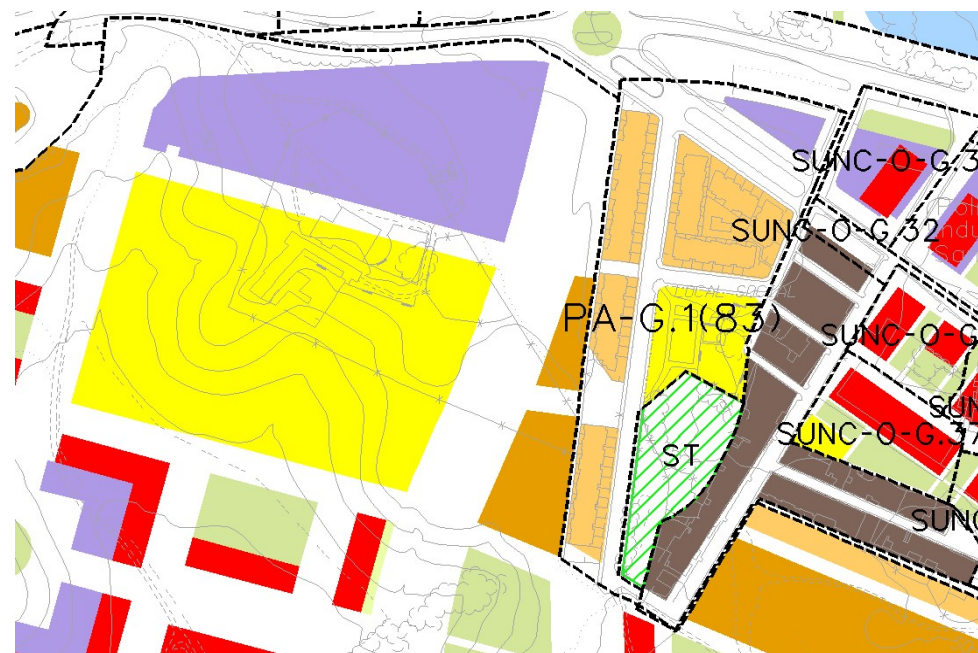
CONDICIONES

1.- Ordenanzas de Aplicación: UAD, PRODUCTIVO-4 (IND-2), (PR)

2.- Cesiones:

	m ² s
Verde/Deportivo	1.950'00
Educativo	2.865'00
Viario	8.290'00
ST	4.913'00

Ordenación Pormenorizada Completa



DETERMINACIONES

SUPERFICIE DEL ÁMBITO:	29.824,00 m ² s	Ie m ² /m ² s:	0,32
EDIFICABILIDAD TOTAL:	9.681,00 m ² t	Uso Global:	Residencial
APROV. MEDIO:	0,32 m ² /m ² s	C.P.H.:	
APROV. SUBJETIVO:	8.712,90 m ² /m ² s	Excesos:	